



REPUBLIKA HRVATSKA

DRŽAVNI ZAVOD ZA MJERITELJSTVO

KLASA: UP/I-960-03/07-07/15
URBROJ: 558-02.1/1-07-2
Zagreb, 12. rujna 2007.

Na temelju članka 202. stavka 1. Zakona o općem upravnom postupku ("Narodne novine" broj 53/91), članka 20. stavka 1. Zakona o mjeriteljstvu ("Narodne novine" broj 163/03) i članka 8 stavka 1. Pravilnika o načinu na koji se provodi tipno ispitivanje mjerila ("Narodne novine" broj 82/02), u povodu zahtjeva za tipno ispitivanje mjerila koje je podnijela tvrtka DONIM-PROMET d.o.o., iz Zagreba, Mrkšina 69, radi odobravanja tipa mjerila, ravnatelj Državnog zavoda za mjeriteljstvo donosi

RJEŠENJE O ODOBRENJU TIPRA MJERILA

1. Odobrava se tip mjerila:
 - vrsta mjerila: mjerilo širine i nadvišenja kolosijeka
 - tvornička oznaka mjerila: 83.07
 - proizvođač mjerila: ROBEL Bahnaumaschinen GmbH
 - mjesto i država proizvodnje mjerila: Freilassing, Njemačka
 - službena oznaka tipa mjerila: HR D-11-1005
2. Mjerila iz točke 1. ovog rješenja mogu se podnositi na ovjeravanje.
3. Ovo rješenje važi 10 godina.
4. Podaci o tehničkim i mjeriteljskim značajkama mjerila iz točke 1. ovog rješenja, prilog su ovom rješenju i čine njegov sastavni dio.

Obrazloženje

Tvrtka DONIM-PROMET d.o.o. podnijela je ovom Zavodu, 14. lipnja 2007. godine, zahtjev za tipno ispitivanje mjerila iz točke 1. ovog rješenja. Uz zahtjev je priložena tehnička dokumentacija o mjerilu i potreban broj uzoraka mjerila.

Tipnim ispitivanjem mjerila iz točke 1. ovog rješenja, utvrđeno je da mjerilo zadovoljava zahtjeve propisane Pravilnikom o mjeriteljskim zahtjevima za mjerila širine i nadvišenja kolosijeka ("Narodne novine" broj 111/01 i 2/02) te da je prikladno za uporabu.

Ovo rješenje važi 10 godina.

Slijedom navedenog odlučeno je kao u izreci ovog rješenja.

Uputa o pravnom sredstvu

Protiv ovoga rješenja nije dopuštena žalba, ali se može pokrenuti upravni spor tužbom Upravnom sudu Republike Hrvatske u Zagrebu, u roku 30 dana od dana primitka ovoga rješenja.

Upravna pristojba po tarifnom broju 1. i 2. Zakona o upravnim pristojbama ("Narodne novine" broj 8/96) u iznosu od 70,00 kn naplaćena je od podnositelja zahtjeva i poništena na zahtjevu.

Prilog: kao u tekstu (3 str.)

Dostaviti:

1. DONIM-PROMET d.o.o., Mrkšina 69, 10020 Zagreb
2. OMP- PJ Zagreb, PJ Osijek, PJ Rijeka, PJ Split
3. Pismohrana, ovdje
4. Glasilo Zavoda



1. TEHNIČKI OPIS MJERILA

Mjerilo širine i nadvišenja kolosijeka tipa 83.07 (u daljnjem tekstu: mjerilo) namijenjeno je za statičko mjerenje širine i nadvišenja normalnoga željezničkog kolosijeka nazivne širine kolosijeka 1435 mm u neopterećenu stanju.

Osnovni dijelovi mjerila su: tijelo mjerila, uređaj za mjerenje širine kolosijeka, uređaj za mjerenje nadvišenja kolosijeka i ručka mjerila.

Uređaj za mjerenje širine kolosijeka sastoji se od nepomičnih graničnika koji su zajedničkim nosačem učvršćeni za jedan kraj tijela mjerila, kliznika s pomičnim graničnikom te ravnala s ljestvicom i pokazivačem za očitavanje vrijednosti širine kolosijeka.

Pri mjerenju širine kolosijeka pomični se graničnik pomiče okretanjem kotačića koji je direktno povezan s osovinom pogonskog zupčanika koji je postavljen na zubnu letvu u klizniku. Nakon pravilnog postavljanja mjerila unutar kolosijeka, širina kolosijeka očitava se na ljestvici prema položaju pokazivača. Mjerno je područje ljestvice od (1435 mm – 10 mm) do (1435 mm + 40 mm).

Uređaj za mjerenje nadvišenja kolosijeka sastoji se od pomičnog mehanizma za postavljanje libele u vodoravan položaj, libele kao pokazivača vodoravna položaja i pokaznog mehanizma s kružnom ljestvicom i pokazivačem za očitavanje nadvišenja kolosijeka.

Pri mjerenju nadvišenja kolosijeka, zakretanjem (pomoću kotačića) pokaznog mehanizma s kružnom ljestvicom oko osi, taj se mehanizam podiže ili spušta te preko pomičnog mehanizma za postavljanje libele u vodoravan položaj, podiže ili spušta libelu dovodeći je u vodoravni položaj. Nadvišenje kolosijeka očitava se na ljestvici prema položaju pokazivača.

POSEBNA NAPOMENA

Na mjerilu se, zbog njegove šire namjene, nalaze dodatno jedna ljestvica s mjernim područjem od (1394 mm – 10 mm) do (1394 mm + 10 mm), jedna ljestvica s mjernim područjem od 1330 mm do 1365 mm te ljestvica s mjernim područjem od 31 mm do 65 mm.

Navedena mjerna područja nisu propisana Pravilnikom o mjeriteljskim zahtjevima za mjerila širine i nadvišenja kolosijeka, a nisu priloženi dokazi da mjeriteljske značajke koje se navode u dokumentaciji proizvođača (EC-Declaration of Conformity i Inspection Certificate), zadovoljavaju zahtjeve za sigurnost željezničkog prometa, propisane nekim drugim propisima u Republici Hrvatskoj.

Iz navedenoga slijedi da se zbog sigurnosti željezničkog prometa, mjerilo smije upotrebljavati samo za mjerenje širine i nadvišenja kolosijeka, a **dodatne tri ljestvice moraju biti trajno prekrivene na način da je pri uporabi mjerila onemogućeno njihovo očitavanje.**

2. TEHNIČKI I MJERITELJSKI PODACI

2.1. Mjerno područje:

- pri mjerenju širine kolosijeka: od (1435 mm – 10 mm) do (1435 mm + 40 mm)
- pri mjerenju nadvišenja kolosijeka: od (- 10 mm) do (+200 mm).

- 2.2. Najveće dopušteno odstupanje tijela mjerila od ravnosti u vodoravnoj odnosno vertikalnoj ravnini: $\pm 0,5$ mm/m.
- 2.3. Najveće dopušteno odstupanje od okomitosti mjerila u odnosu na os kolosijeka: $\pm 1^{\circ}$.
- 2.4. Najveća dopuštena pogreška mjerila:
- pri mjerenju širine kolosijeka: ± 1 mm
 - pri mjerenju nadvišenja kolosijeka: $\pm 0,5$ mm.
- 2.5. Najmanji podjeljak: 1 mm.
- 2.6. Širina crta ljestvice mjerila: manja ili jednaka 0,2 mm.
- 2.7. Mjerna sila: $10 \text{ N} \leq F \leq 30 \text{ N}$.
- 2.8. Referencijska temperatura: 20°C .
3. CRTEŽI I SLIKE ZA PREPOZNAVANJE MJERILA

Crtež/slika	Sadržaj crteža/slike
Slika 1	Mjerilo širine i nadvišenja kolosijeka tipa 83.07

4. NATPISI I OZNAKE

Mjerilo mora imati ove jasno vidljive, čitljive i kod normalnih uvjeta uporabe neizbrisive natpise i oznake:

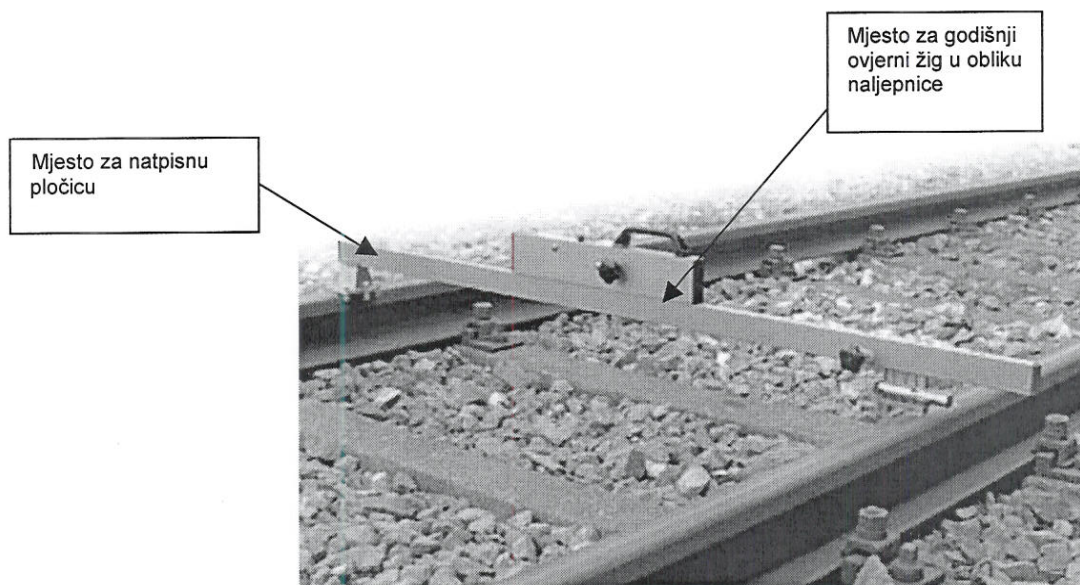
- ime i naziv ili znak proizvođača: ROBEL
- nazivnu širinu kolosijeka: 1435 mm
- mjerno područje za širinu kolosijeka: (1435 mm – 10 mm) do (1435 mm + 40 mm)
- mjerno područje za nadvišenje kolosijeka: (- 10 mm) do (+200 mm)
- referencijsku temperaturu: 20°C
- tvornički broj i godinu proizvodnje
- službenu oznaku tipa mjerila: HR D-11-1005.

5. OVJERAVANJE I ŽIGOSANJE

Mjerilo koje zadovoljava zahtjeve propisane Pravilnikom o mjeriteljskim zahtjevima za mjerila širine i nadvišenja kolosijeka ("Narodne novine" broj 111/01 i 2/02), žigoše se:

- utiskivanjem osnovnog i godišnjeg ovjernog žiga na natpisnu pločicu učvršćenu za tijelo mjerila (slika 1)
- stavljanjem zaštitnog žiga u obliku naljepnice na mjesto spoja tijela mjerila i natpisne pločice
- stavljanjem godišnjeg ovjernog žiga u obliku naljepnice na mjesto spoja dva dijela mjerila (slika 1).

Uz svako se mjerilo moraju priložiti upute za uporabu.



Slika 1: Mjerilo širine i nadvišenja kolosijeka tipa 83.07